

111年綜合活動年度研討會

疫起
讓教學 **豐** 起來

feat. 食農教育

May 2022

新北市立三民高中(國中)
莊豐萁

家政背景. 童軍魂. 輔導組長



莊豐蕙

新北市立三民高中(國中部)
綜合活動老師

#食農教育


#夢N

#課程玩家

#食力派倡將

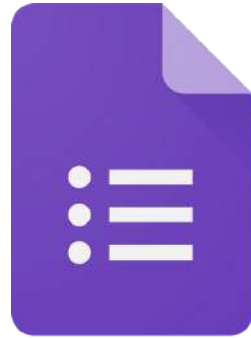
2021.5.17





上甚麼?
怎麼上?





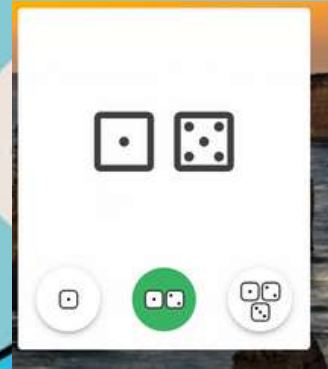


線上教學

我_____，甚至_____實體課

我的實體課改變了
你呢？

SUSTAINABLE DEVELOPMENT GOALS



分享



實體課也好用的
線上工具?

最.....的
線上教學工具



今日Menu

後疫時代

實體課

feat.食農教育

動機UP

線上工具

快速學會



後疫時代

實體課

feat. 食農教育



2022.04.19製圖

「食農教育法」 三讀通過



全民共同實踐注重健康飲食及支持國產農產品
促進在地經濟及農業之發展

「經立法院三讀通過七大重點以促進公私部門
及全國民眾共同響應食農教育」



SMSH食農教育課程

我管你



我"管"你

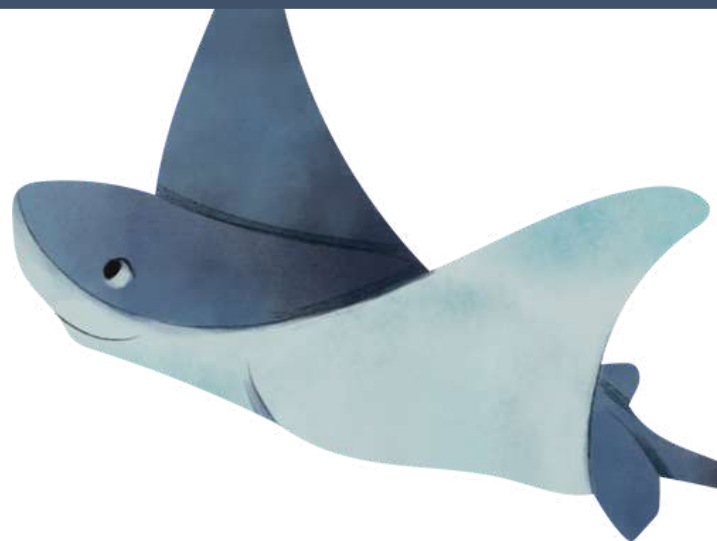
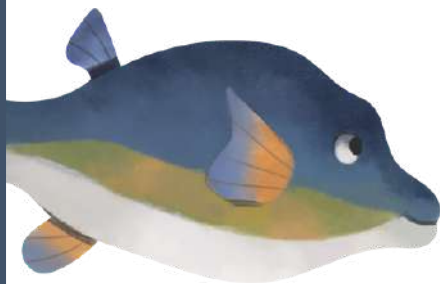
I care about you

單元	內容	節數
[綜合課] 我的桌上鮮	*個人海鮮水產飲食選擇習慣檢核 *世界魚台灣的漁業資源現況 *台灣海鮮選擇指南	3
[綜合課] 「鎖」有的一切	*常見頭足類辨識與生物特性 *鎖管-從海洋到餐桌的歷程 *從鎖管產量衰減談限漁與復育	3
[綜合課] 解「鎖」成就	*鎖管處理與構造觀察 *簡易鎖管烹調與鎖管料理示範	2
[綜合課] 品「頭」論「足」	*飲食文學導讀與撰寫技巧介紹 *頭足類料理詩創作	1

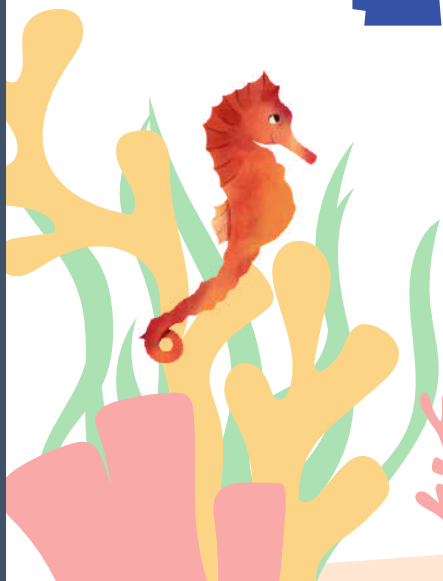
我"管"你

I care about you

單元	內容	節數
[綜合課] 漁取魚求	*「海洋保衛大作戰」桌遊體驗與討論 *年年有魚心智圖	4
[彈性課-美好生活目標] 鯖食正好	*永續漁業管理案例 *海洋之心生態標章 *永續認證鯖魚罐頭輕食品嘗	1
[線上成果展暨體驗市集] 魚事,我們來+1	*線上闖關活動 *親海愛魚許諾(實作)	2



我的桌上魚羊



從生活經驗出發

個人與全班的飲食習慣與喜好



了解現況，覺察連結

數據，海鮮紅綠燈



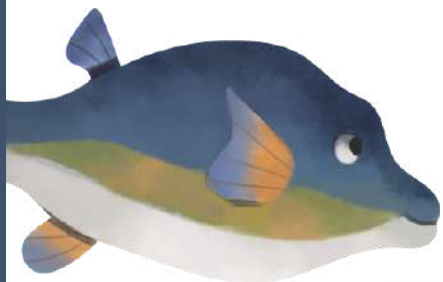
視覺化

增加感受性

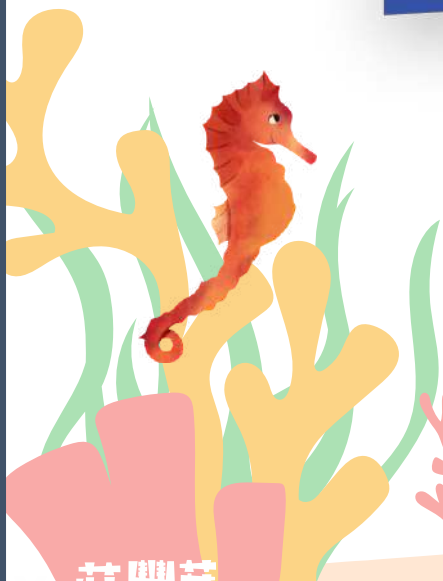


線上教學
如何辦到

海洋
的警示

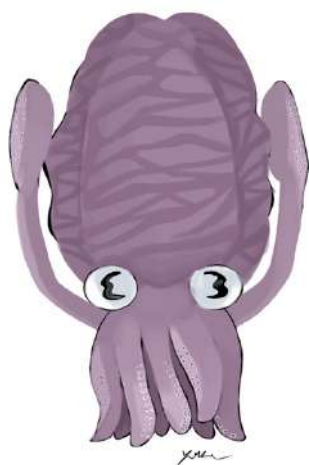


鎖有的一切



傻傻分不清?!

五種常見頭足類



頭足
生物館

頭足類
辨識師

品頭論足

頭足類辨識特徵

- 眼** A.眼睛外露
B.眼睛覆膜
- 骨** C.透明幾丁質骨鞘
D.白色碳酸鈣骨板
E.無骨板(鞘)
- 腕** F.8腕+2觸腕
G.8腕

- 肉鰭**
- H.肉鰭長約體長1/3,多呈三角或心型
I.肉鰭長超過體長1/2,呈菱形
J.肉鰭分布胴體全緣,上下窄,中間寬
K.肉鰭分布胴體全緣,等寬
L.無肉鰭

選取符合圖片的特徵,將代碼填寫於指定欄位

頭足類生物特性

腳長頭上

八腕總目
八腕目



名稱 **章魚**

特徵 (請填寫A-E代碼)

料理



十腕總目
烏賊目



名稱

特徵 (請填寫A-E代碼)



閉眼亞目



名稱

特徵 (請填寫A-E代碼)



十腕總目
管魷目



名稱

特徵 (請填寫A-E代碼)



閉眼亞目



名稱

特徵 (請填寫A-E代碼)



淡水有一種名叫「猴水仔」的生物,你知道它是屬於哪一種頭足類嗎?

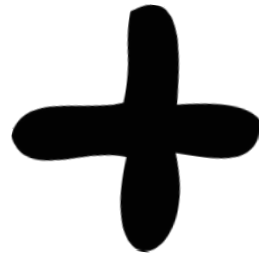
鎖

有的一切
我都知道?!

新北三民x食農教育

鎖管大哉問

從海洋到餐桌



班級： _____ 組別： _____
座號： _____

鎖管大哉問

/名稱/ 鎖管的俗名有哪些? 這些不同的俗名的命名與 _____ 有關。	/辨識/ 鎖管和魷魚怎麼區分? <input type="checkbox"/> 螺游型 <input type="checkbox"/> 定棲型 <input type="checkbox"/> 避光性 <input type="checkbox"/> 趨光性	/生物特性/ <input type="checkbox"/> 螺游型 <input type="checkbox"/> 定棲型 <input type="checkbox"/> 避光性 <input type="checkbox"/> 趨光性
/產地/ 臺灣 _____ 海域是全臺鎖管產量最高的地區。	/產量/ _____ 是全國漁獲量最高的縣市，每 10 隻鎖管約有 _____ 隻來自這裡。	/產季/ _____ 月 _____ 月是盛產季，可以吃到最新鮮的鎖管。
/生產方式/ 捕撈鎖管的主要漁法是 _____ 漁法，其他還有 _____ 漁法呢?	/生產作業/ 捕鎖管的漁船上的大網爐，是用來做甚麼的？ 甚麼時候會派上用場？	/加工與銷售/ 過去冷凍技術不發達，八斗子漁港的魚寮主要將賣不完的小卷做成鹹小卷保存，時至今日，魚寮轉型從事哪些工作呢?
/加工保存/ 鎖管若產量過多，可以加工製成哪些食物保存？（列舉 3 項）	/選購/ 三個選購鎖管的要點：	/保存/ 消費若延長鎖管保鮮時間的方法：

註：配合網站「食農教育教學資源平台」—鎖管



鎖管的俗名有？命名與——有關
鎖管和魷魚怎麼區分？

趨光？避光？定棲？迴游？
捕撈鎖管的主要漁法？

量過多可加工製成
哪些食物保存？



在地特色

生產方式

挑選保存

飲食文化

認識產地

營養成分

料理加工

農學趣

盛產季節？

全臺鎖管產量最高的海域
全國漁獲量最高的縣市...

選購鎖管的要點
消費者延長鎖管保鮮時限的方法

八斗子的魚寮現在轉型從事哪些工作呢？
船上大鍋爐的用途與使用時機

鎖管X永續

資源現況、限漁與復育

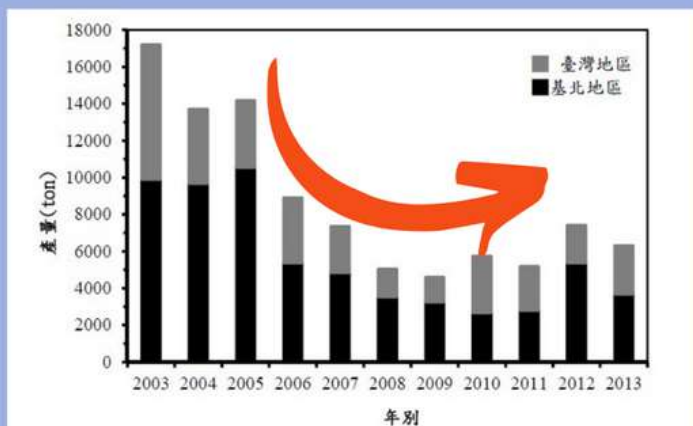
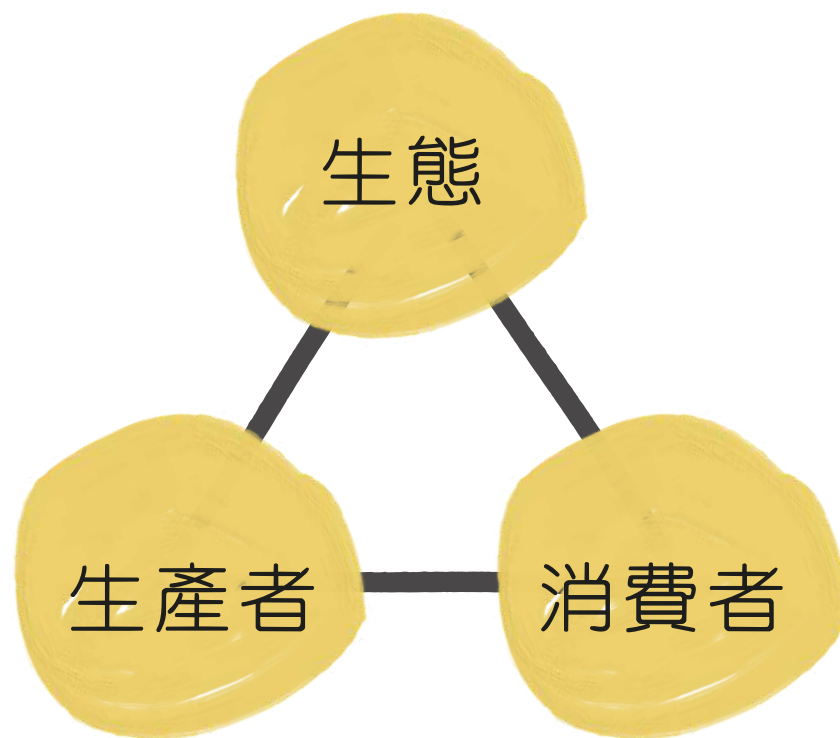


Fig. 3、2003-2013年間臺灣地區及基北地區鎖管產量變動圖
(資料來源：漁業署漁業統計年報)

資料來源：<https://e-info.org.tw/node/116471>



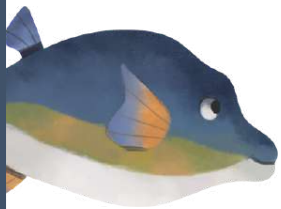
夏夜北海鎖管「祭」

漁光點亮水族絕望之燈

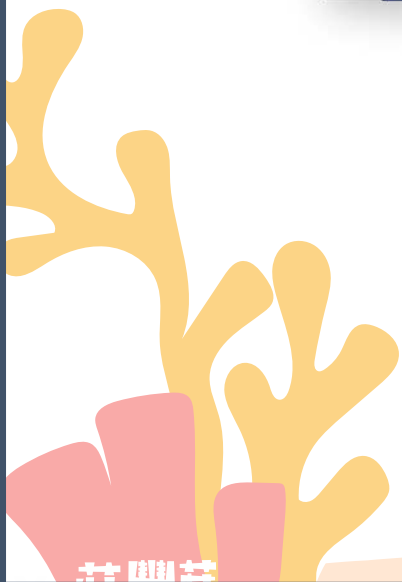


解鎖成就





品類論足



詩控一下

烹煮與品味
賞詩與寫詩



品頭論足-Let's 詩控一下

細嚼慢嚥. 素材蒐集

1. 料理名稱	2. 食材、調味料	3. 製作過程/動作
4. 三個形容詞 (色、香、味、口感)	從烹煮到品嚐, 細細觀察、感受與品味。 開啟感官、啟動聯想, 蒐集「詩控」素材。	5. 三個動詞
7. 料理聯想	6. 三個名詞 (像甚麼)	8. 他人好點子

細熬慢燉. 我的詩

Blank space for writing the poem, enclosed in a dashed-line border.

____年 ____班 ____號 姓名: _____

漁取魚求



情境體驗

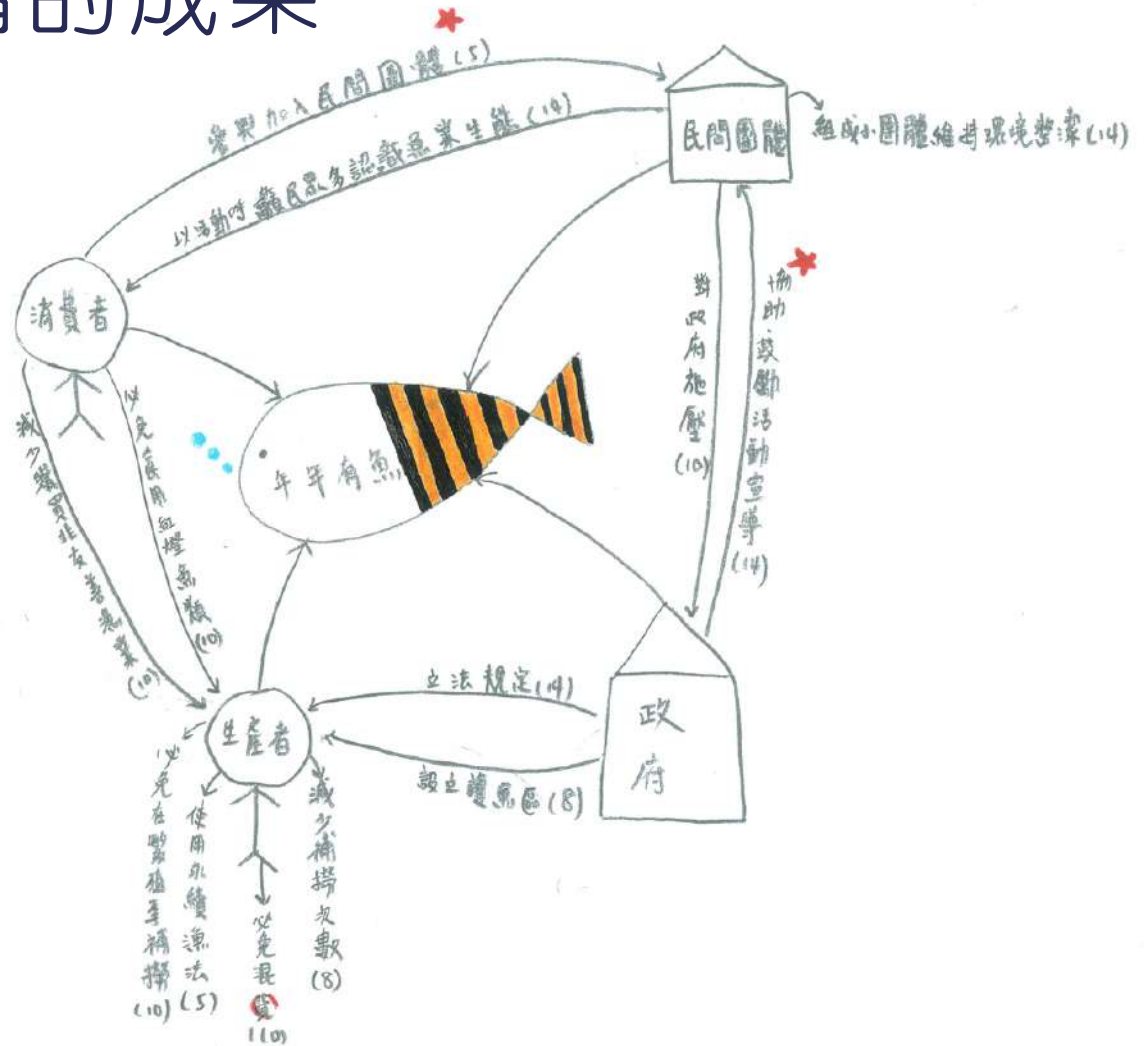
漁法、價值觀,與漁場的未來



桌遊反映
人心與現實

如何年年有魚

心智圖呈現學習的成果



線上教學
如何辦到

A photograph of a seafood market stall. In the foreground, there are several metal trays filled with fresh seafood. One tray contains large, dark fish, possibly sea bream, resting on a bed of crushed ice. Another tray shows smaller fish, and a third tray contains what appears to be steamed fish or shellfish. The background shows more trays and a green plastic liner. The overall scene is brightly lit, highlighting the freshness of the products.

魚事 我們來

+1

<https://sites.google.com/smsh.ntpc.edu.tw/smsh2021fish>

展覽廳

I

海鮮永續廳

饕客的覺醒

海洋的警示

海的美麗與哀愁

II

品頭論足廳

頭足生物館

頭足美食館

頭足文學館

虛實合一

體驗市集



誰能成為永續食堂的主廚?



誰是一等一的頭足類辨識大師?



誰是未來的海洋職人?



北海岸的漁產、漁人、漁生活



卯澳·八斗子



海中大小事,作伙關心

虛實合一

體驗市集



萬里蟹
線上展



萬里蟹



南方澳
鯖魚節



蘇澳區漁會



親海愛魚
許諾手作



Hand made



看成果展 走逛市集

魚事 我們來+1



前往「SMSSH魚事我們來+1」網站，依序完成學習任務。

<https://sites.google.com/smsn.ntpc.edu.tw/smsn2021fish>

3. 饕客的覺醒

右邊標章的名稱是：



此標章認證代表生產者：

- 落實卸魚申報
- 確保魚群永續
- 合理使用漁具漁法
- 保護海洋棲地
- 採用有機漁法
- 良好衛生管理
- 漁船被定位監控
- 重視漁工福利

1. 魚事,我關心

選擇自己較有興趣的議題，閱讀指定網路文章後，選答其中一個問題或寫下你對此議題的想法

我選的是...

- 年年有魚
- 離岸風電與漁業
- 血汗海鮮
- 海洋垃圾與食物鏈

我要回應的是...

- Q1.
- Q2.
- Q3.
- 我的想法

5. 我喜歡...

我最喜歡本網站哪個頁面的內容?為什麼?

4. 我還逛了...

列舉3個你另外自行前往瀏覽體驗的網站頁面標題

- 1.
- 2.
- 3.

2. 漁你相約北海岸

淡水河下游與出海口能捕捉到哪4樣水產?

3. 海洋職涯占卜

我的何倫碼是：_____

我的海洋職涯占卜結果：

- 適合當海鮮吃貨,未獲得海洋職涯建議
- 網站推薦我未來可考慮選擇的「科系」或「職業」是：



鳥害

病蟲害

福壽螺

雜草

鼠害

音驅逐

獨居蜂

控制
種植密度

降低水位

水分管理

徒手

棲架

微生物農藥

微生物農藥

植物

型鳥

天然
保護資料

更多可能

MORE IDEAS

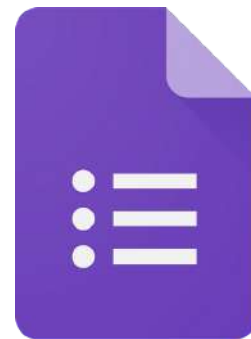
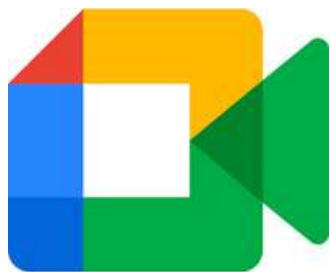
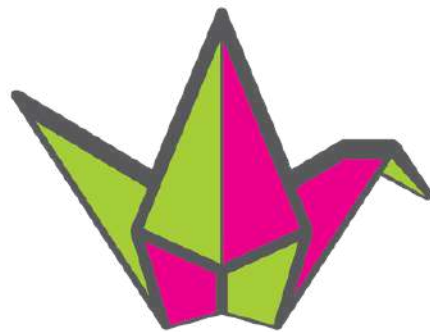
* 與青農視訊



* 非同步交流



課體實點妝 的線上工具





TAKE A BREAK. TAKE A BREAK. TAKE A BREAK

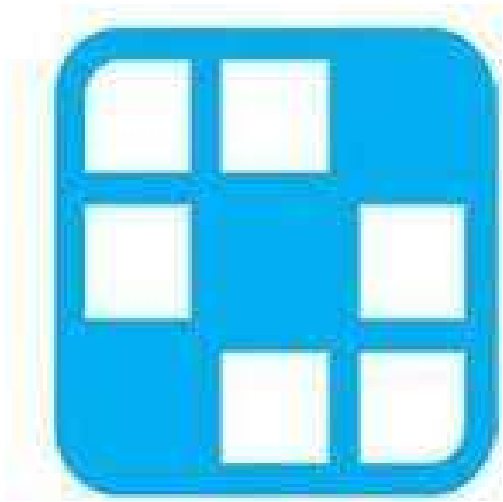


動力幾UP

線上工具

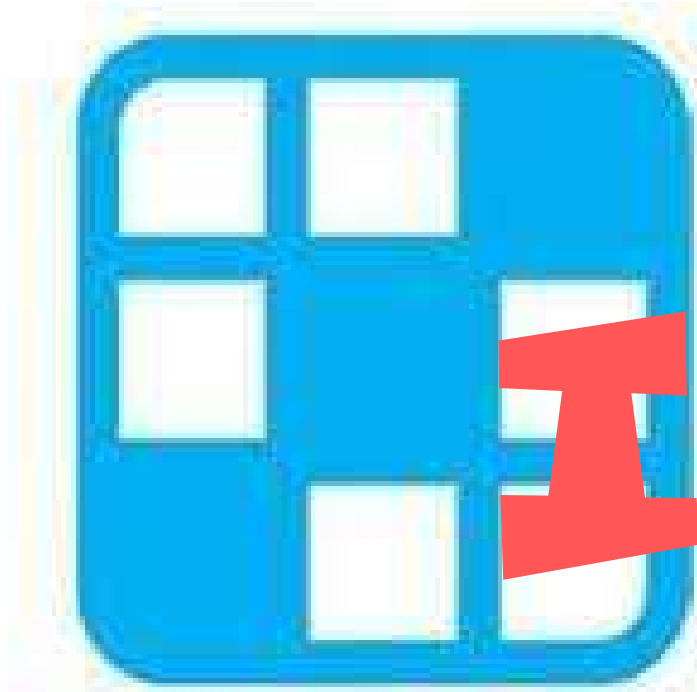
快速學會





Wordwall

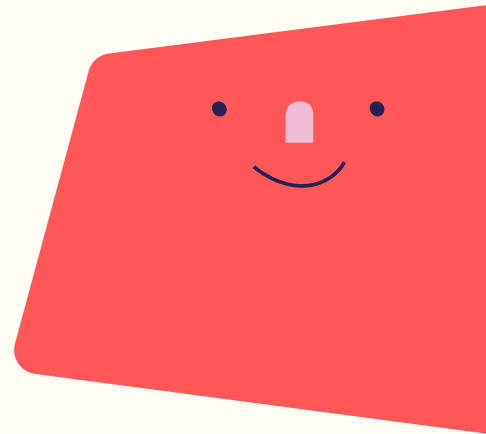




工
友
田
路

Wordwall

特色

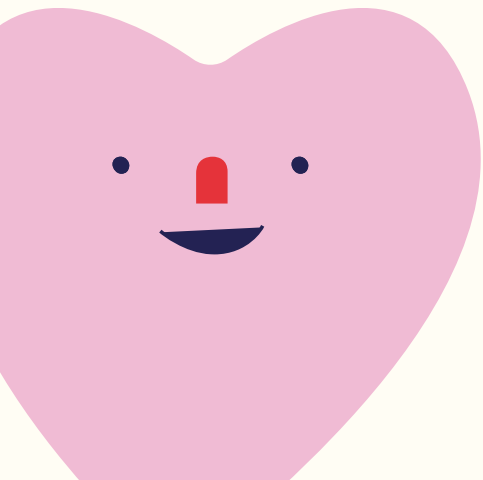


多種模板

一鍵變身




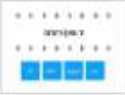














簡單上手

免費帳號有限制

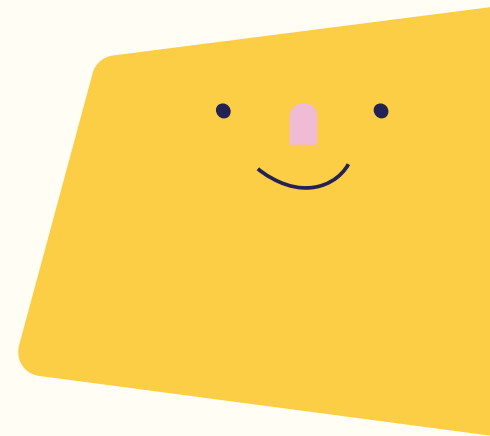




前往網站瞧一瞧

-  **Match up**
Drag and drop each keyword next to its definition.
-  **Quiz**
A series of multiple choice questions. Tap the correct answer to proceed.
-  **Random wheel**
Spin the wheel to see which item comes up next.
-  **Find the match**
Tap the matching answer to eliminate it. Repeat until all answers are gone.
-  **Matching pairs**
Tap a pair of tiles at a time to reveal if they are a match.
-  **Open the box**
Tap each box in turn to open them up and reveal the item inside.
-  **Unjumble**
Drag and drop words to rearrange each sentence into its correct order.
-  **Missing word**
A cloze activity where you drag and drop words into blank spaces within a text.
-  **Random cards**
Deal out cards at random from a shuffled deck.
-  **Anagram**
Drag the letters into their correct positions to unscramble the word or phrase.
-  **Gameshow quiz**
A multiple choice quiz with time pressure, lifelines and a bonus round.
-  **True or false**
Items fly by at speed. See how many you can get right before the time runs out.
-  **Group sort**
Drag and drop each item into its correct group.
-  **Maze chase**
Run to the correct answer zone, whilst avoiding the enemies.
-  **Labelled diagram**
Drag and drop the pins to their correct place on the image.
-  **Wordsearch**
Words are hidden in a letter grid. Find them as fast as you can.
-  **Flip tiles**
Explore a series of two sided tiles by tapping to zoom and swiping to flip.
-  **Rank order**
Drag and drop the items into their correct order.

動手試試看



① 新增帳號

② 新增活動

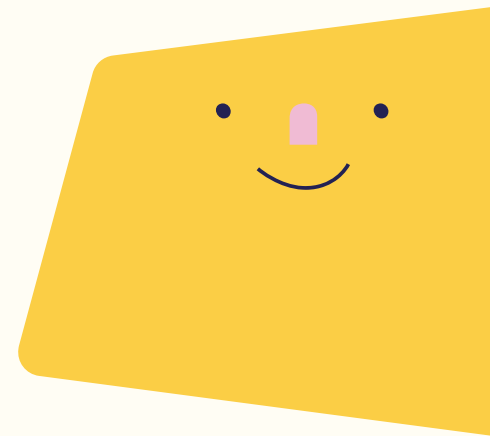
Create Activity

③ 選擇模板

單選配對/Match Up
分類題/Group Sort
多選/Quiz

④ 建置題目

>> 動手試試看



5 細部設定
Options / Themes

6 檢視與調整



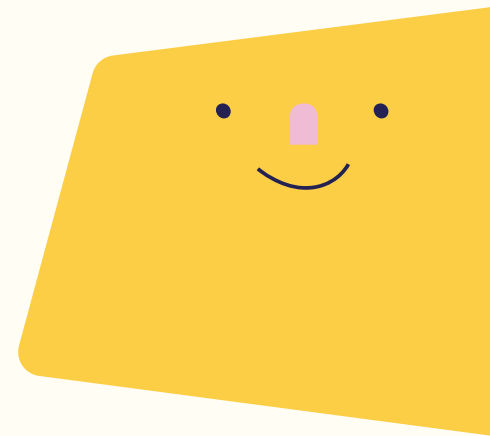
7 設定分享

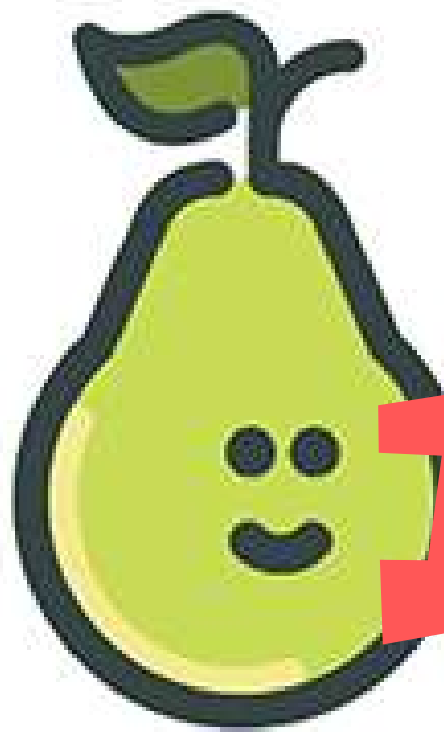


8 Copy連結



成果分享





五
攻
天
田
各

Pear Deck™

2

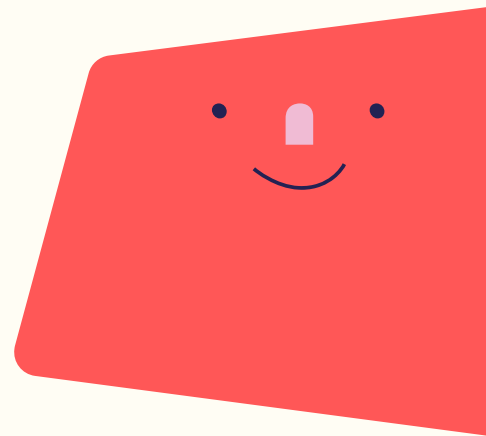


帳號有2種



功自以且厚馬龔

特色



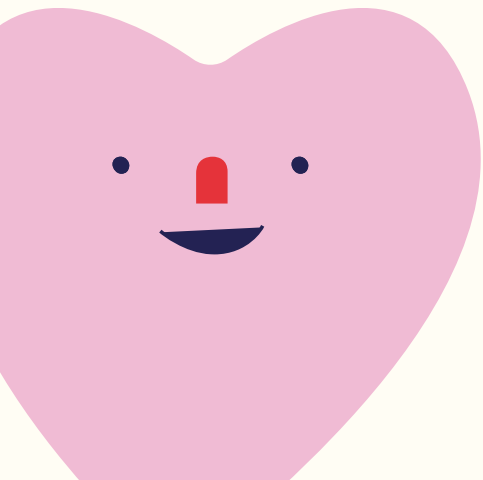
簡報變身



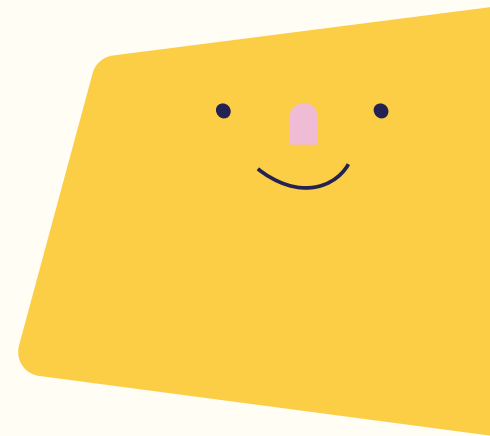
控制權選擇

即時掌握填答情形

個別作答



動手試試看



① 登入帳號

② 選取簡報

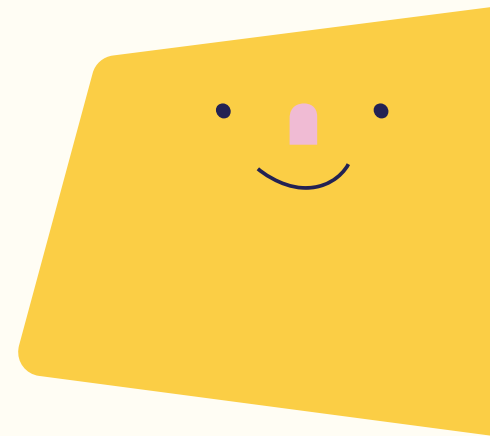
③ 進入編輯模式
點選 [Edit]

④ PPT+PearDeck
[插入]-->[增益集]-->Peardeck-->點選





動手試試看



5

設定即時互動

逐頁設定

6

設定掌控權

7

Copy連結

8

測試與修正

結果不一樣
只有一張能成功



你是誰?
輸入名字或暱稱

Students, write a response!

This is a Pear Deck Interactive Slide. Do not remove this bar.



你是誰?
輸入名字或暱稱

Students, write a response!

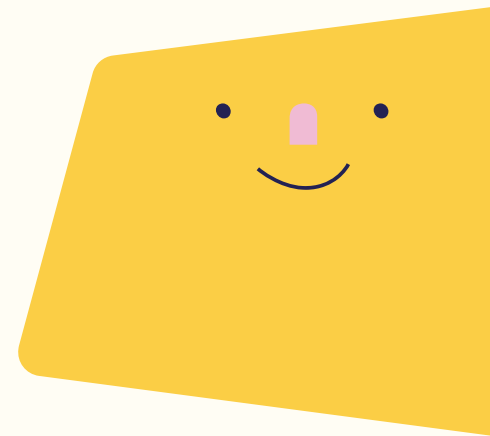
Pear Deck Interactive Slide. Do not remove this bar.



你是誰?
輸入名字或暱稱



成果分享



線上工具

實體課錦上添花的調味料



真"食"的體驗無可取代



食農課程設計

有感

動手操作

ex. 實作闖關, 實驗, 料理實作

五感體驗

ex. 賞味; 盲測; 料理示範與品嚐

連結生活

ex. 消費習慣問卷; 飲食紀錄, 統計與分析

連結在地

現在或過去的農業故事; 本地或鄰近區域的農產

後疫教學亮起來

THANK YOU
SO MUCH

